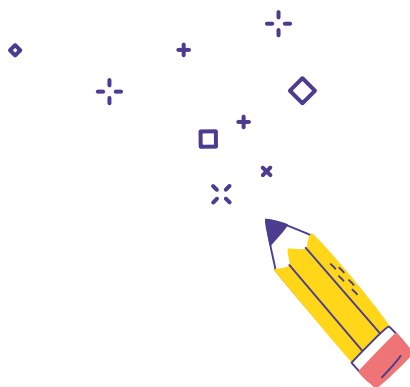


LES DIPLÔMES PROFESSIONNELS APRÈS LA 3^E



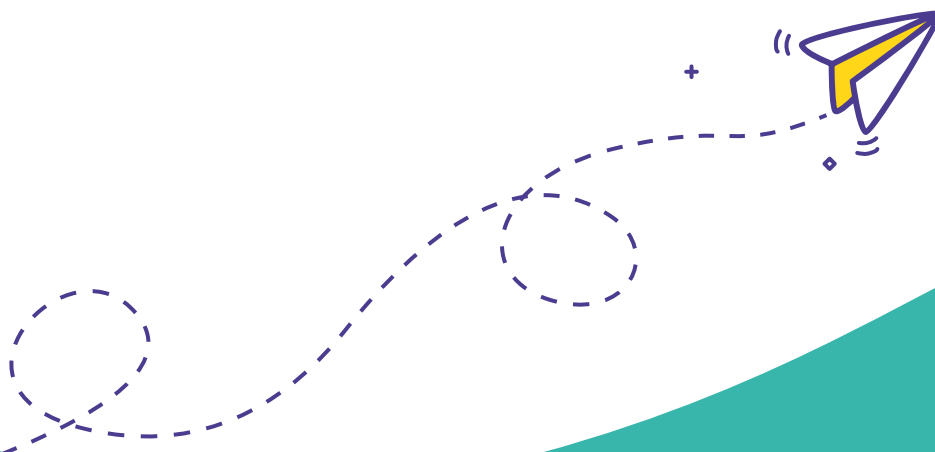
GESTION - ADMINISTRATION EN GRAND EST

Sommaire



GESTION - ADMINISTRATION

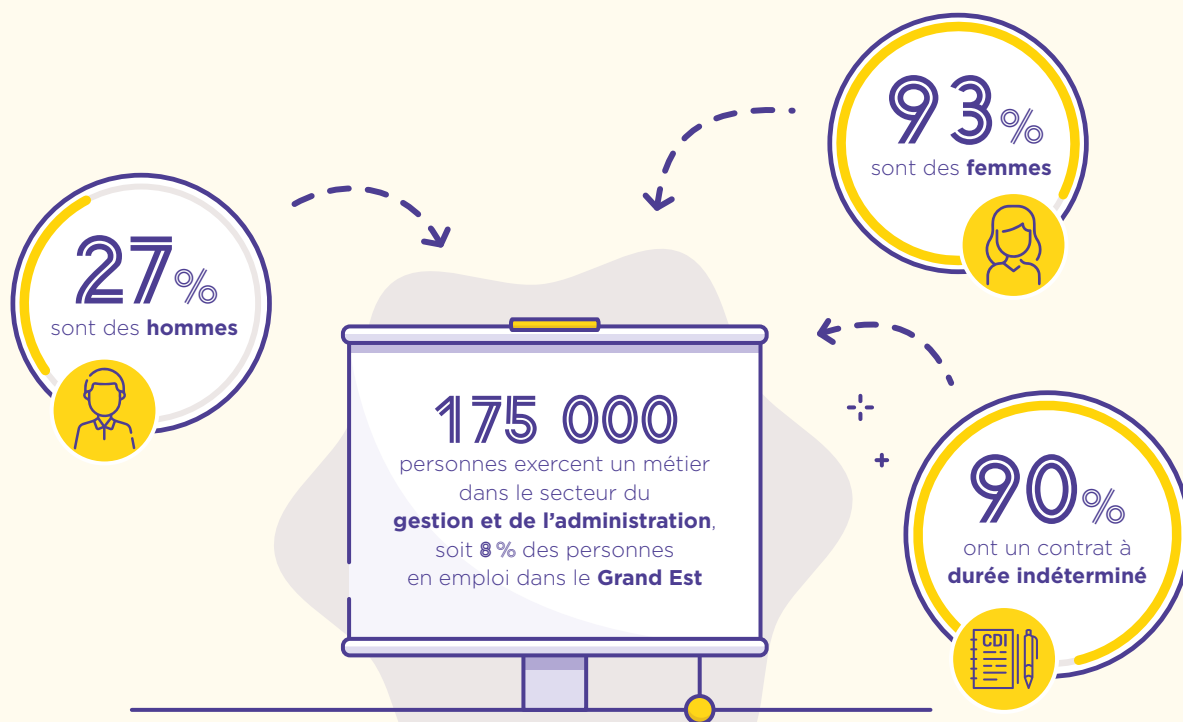
CHIFFRES CLÉS	3
LES DIPLÔMES ET LES LIEUX DE FORMATION EN GRAND EST.....	5
BAC PRO Assistance à la gestion des organisations et de leurs activités	5
PARTIR À LA DÉCOUVERTE.....	8



GESTION - ADMINISTRATION

CHIFFRES CLÉS

L'EMPLOI DANS LE SECTEUR...



... ET LE NIVEAU DE DIPLÔME



EN 2020...

6 300 jeunes
étaient inscrits en **formation initiale** (niveau CAP ou Bac)

Source : MENJS - Depp - Rectorat des académies du Grand Est - 2020

DES EXEMPLES DE MÉTIERS DE CE SECTEUR

- 
- AGENT D'ACCUEIL,
 - COMPTABLE,
 - EMPLOYÉ
 - ADMINISTRATIF,
 - SECRÉTAIRE...

Source : Oref Grand Est



LES PERSPECTIVES D'ÉVOLUTIONS

Les **métiers de la gestion et de l'administration** sont généralement considérés comme essentiels au bon fonctionnement d'une PME ou d'une plus grande entreprise.

Une **grande polyvalence** est souvent recherchée avec des compétences multiples (comptabilité, assistanat...) ainsi qu'une grande facilité dans les **usages numériques**.

Source : Oref Grand Est



LES DIPLÔMES ET LES LIEUX DE FORMATION EN GRAND EST

Pour en savoir + sur la voie professionnelle,



consultez le guide « **Les études après la 3e - Cap sur mon avenir** » en téléchargement sur **Orient'Est.fr**.

Source des données : Open data Onisep - extraction du 20/09/2022 / CARIF Grand Est - extraction du 15/01/2023.
NB : L'offre de formation présentée peut encore évoluer.



Si le baccalauréat professionnel peut permettre l'insertion professionnelle, il est également possible pour les élèves qui souhaitent poursuivre leurs études de le faire, soit par un complément de formation, de type mention ou formation complémentaire, soit quand ils en ont les compétences dans un BTS en concordance avec leur formation antérieure.



Sont listées ici les secondes professionnelles appartenant à une famille de métiers, des secondes professionnelles existent également pour tous les bacs pros mentionnés.

BAC PRO Assistance à la gestion des organisations et de leurs activités



Au programme

Le baccalauréat professionnel Assistance à la gestion des organisations et de leurs activités forme des gestionnaires administratifs appelés à travailler dans des entreprises de petite et moyenne taille, dans des collectivités territoriales, des administrations, des associations, etc. Les élèves sont formés à la prise en charge de différentes activités administratives intégrant différentes opérations : opérations commerciales, de communication, de relations avec les clients ou opérations de gestion de la paie du personnel ou encore opérations support à la production dans le cadre du suivi financier des activités ou des relations avec les fournisseurs.

Poursuite d'étude : exemple(s) de formation(s) professionnelle(s) possible(s)

- BTS Comptabilité et gestion
- BTS Gestion de la PME
- BTS Métiers de l'audiovisuel option gestion de production
- BTS Support à l'action managériale

Idée(s) métier(s)

Secrétaire administratif, hôte/hôtesse d'accueil, assistant commercial, secrétaire, adjoint administratif...

À savoir

2nde professionnelle famille de **métiers de la gestion administrative, du transport et de la logistique**



OÙ SE FORMER EN RÉGION GRAND EST ?

▲ apprentissage | ● établissements publics | ■ établissements privés sous contrat | SEP : Section d'Enseignement Professionnel

ACADÉMIE DE NANCY-METZ

MEURTHE-ET-MOSELLE

- 54 Flavigny-sur-Moselle - Établissement régional d'enseignement adapté (EREA) François Richard Joubert
- 54 Longlaville - Lycée professionnel Jean-Marc Reiser
- 54 Lunéville - Lycée professionnel Paul Lapie
- 54 Mont-Saint-Martin - Lycée professionnel Notre-Dame
- 54 Nancy - Lycée des métiers des industries graphiques Paul-Louis Cyfflé
- 54 Nancy - Lycée professionnel Pierre de Coubertin
- 54 Toul - Lycée professionnel Jean-Baptiste Vatelot

MEUSE

- 55 Stenay - Lycée polyvalent Alfred Kastler (SEP)
- ▲ 55 Stenay - Lycée polyvalent Alfred Kastler (avec le GRETA Lorraine Ouest) (en 2 ans après la classe de 2nde en voie scolaire)
- 55 Verdun - Lycée professionnel Alain-Fournier
- ▲ 55 Verdun - Lycée professionnel Alain-Fournier (avec le GRETA Lorraine Ouest) (en 2 ans après la classe de 2nde en voie scolaire)

MOSELLE

- 57 Bitche - Lycée polyvalent Louis Casimir Teyssier - Site Schweitzer (SEP)
- 57 Creutzwald - Lycée polyvalent Félix Mayer (SEP)
- 57 Dieuze - Lycée polyvalent Charles Hermite (SEP)
- 57 Fameck - Lycée professionnel Jean Macé
- 57 Forbach - Lycée des métiers Blaise Pascal (SEP)
- 57 Metz - Ensemble scolaire Saint-Étienne (site Anne de Méjanès)
- 57 Metz - Lycée professionnel René Cassin
- ▲ 57 Metz - UFA Robert Schuman (avec le GRETA Lorraine Nord)
- 57 Rombas - Lycée polyvalent Julie Daubié (SEP)
- 57 Saint-Avold - Lycée des métiers du tertiaire Jean-Victor Poncelet (SEP)
- 57 Saint-Avold - Lycée professionnel Sainte-Chrétienne La Salle
- 57 Sarrebourg - Lycée polyvalent Charles Mangin (SEP)
- 57 Thionville - Lycée polyvalent Rosa Parks (SEP)
- 57 Thionville - Lycée professionnel Notre-Dame de la Providence

VOSGES

- 88 Épinal - Ensemble scolaire Notre-Dame - Saint-Joseph
- 88 Épinal - Lycée des métiers des services aux entreprises et aux administrations Isabelle Viviani
- 88 Saint-Dié-des-Vosges - Lycée professionnel Jean-Baptiste Jacques Augustin

ACADÉMIE DE REIMS

ARDENNES

- 08 Charleville-Mézières - Lycée polyvalent Saint Paul
- 08 Charleville-Mézières - Lycée professionnel Simone Veil
- ▲ 08 Charleville-Mézières - Lycée Simone Veil (avec le CFA de l'académie de Reims) (en 2 ans après la classe de 2nde en voie scolaire)
- 08 Revin - Lycée polyvalent Jean Moulin
- ▲ 08 Revin - Lycée Jean Moulin (avec le CFA de l'académie de Reims) (en 2 ans après la classe de 2nde en voie scolaire)
- 08 Sedan - Lycée professionnel Le Château

AUBE

- 10 Romilly-sur-Seine - Lycée professionnel Denis Diderot
- ▲ 10 Romilly-sur-Seine - Lycée professionnel Denis Diderot (avec le CFA de l'académie de Reims) (en 2 ans après la classe de 2nde en voie scolaire)
- 10 Troyes - Lycée polyvalent Marie de Champagne
- 10 Troyes - Lycée professionnel La Salle
- 10 Troyes - Lycée professionnel Léonie Aviat

MARNE

- 51 Châlons-en-Champagne - Lycée polyvalent Frédéric Ozanam
- 51 Châlons-en-Champagne - Lycée polyvalent Jean Talon
- ▲ 51 Châlons-en-Champagne - Lycée Jean Talon (avec le CFA de l'académie de Reims) (en 2 ans après la classe de 2nde en voie scolaire)
- 51 Reims - Lycée polyvalent Saint-Michel
- 51 Reims - Lycée professionnel Joliot-Curie
- ▲ 51 Reims - Lycée Joliot-Curie (avec le CFA de l'académie de Reims) (en 2 ans après la classe de 2nde en voie scolaire)
- 51 Sézanne - Lycée polyvalent La Fontaine du Vé
- ▲ 51 Sézanne - Lycée La Fontaine du Vé (avec le CFA de l'académie de Reims) (en 2 ans après la classe de 2nde en voie scolaire)
- 51 Vitry-le-François - Lycée François 1er (SEP)
- ▲ 51 Vitry-le-François - Lycée François 1er (avec le CFA de l'académie de Reims) (en 2 ans après la classe de 2nde en voie scolaire)

HAUTE-MARNE

- 52 Chaumont - Lycée professionnel Edmé Bouchardon
- 52 Saint-Dizier - Lycée professionnel Saint-Exupéry
- ▲ 52 Saint-Dizier - Lycée Saint-Exupéry (avec le CFA de l'académie de Reims) (en 2 ans après la classe de 2nde en voie scolaire)

ACADÉMIE DE STRASBOURG

BAS-RHIN

- 67 Bischwiller - Lycée professionnel Philippe Charles Goulden
- 67 Erstein - Lycée polyvalent Marguerite Yourcenar (SEP)
- 67 Haguenau - Lycée professionnel André Siegfried
- 67 Molsheim - Lycée professionnel Camille Schneider
- 67 Sarre-Union - Lycée polyvalent Georges Imbert (SEP)
- 67 Saverne - Lycée professionnel Jules Verne
- 67 Sélestat - Lycée professionnel Schweisguth
- 67 Strasbourg - Lycée polyvalent Jean Geiler (SEP)
- 67 Strasbourg - Lycée polyvalent René Cassin (SEP)
- 67 Strasbourg - Lycée professionnel privé Sainte-Clotilde
- 67 Wissembourg - Lycée polyvalent Stanislas (SEP)

HAUT-RHIN

- 68 Altkirch - Lycée polyvalent Jean Jacques Henner (SEP)
- 68 Colmar - Lycée polyvalent Martin Schongauer (SEP)
- 68 Colmar - Lycée professionnel privé Saint-Jean
- 68 Guebwiller - Lycée polyvalent Joseph Storck (SEP)
- 68 Mulhouse - Lycée professionnel privé Saint-Joseph de Cluny
- 68 Mulhouse - Lycée professionnel Roosevelt
- ▲ 68 Mulhouse - UFA Roosevelt (avec le CFA académique de Strasbourg)
- 68 Saint-Louis - Lycée polyvalent Jean Mermoz (SEP)
- 68 Thann - Lycée professionnel Charles Pointet
- 68 Wittenheim - Lycée professionnel privé Don Bosco

PARTIR À LA DÉCOUVERTE



SITE WEB

Portail de la fonction publique

<https://www.fonction-publique.gouv.fr/>



DÉCOUVERTE MÉTIERS

Les métiers et l'emploi dans la comptabilité, la gestion et les ressources humaines

<https://www.onisep.fr/metier/decouvrir-le-monde-professionnel/comptabilite-gestion-ressources-humaines/les-metiers-et-l-emploi-dans-la-comptabilite-la-gestion-et-les-ressources-humaines>

Adjoint administratif / adjointe administrative

<https://www.onisep.fr/Ressources/Univers-Metier/Metiers/adjoint-administratif-adjointe-administrative>

Assistant commercial / assistante commerciale

<https://www.onisep.fr/ressources/Univers-Metier/Metiers/assistant-commercial-assistante-commerciale>



À CONSULTER ÉGALEMENT

- LES ÉTUDES APRÈS LA 3^E : CAP SUR MON AVENIR



NANCY-METZ



REIMS



STRASBOURG



DANS LA MÊME COLLECTION

- ALIMENTATION
- ENVIRONNEMENT
- INDUSTRIES
- NUMÉRIQUE
- ...

Rendez-vous sur

orientest.fr

**GARDEZ TOUJOURS
UN ŒIL SUR L'INFO !**

www.orientest.fr

Abonnez-vous à notre chaîne Youtube:



ORIENTATION GRAND EST

La Région
Grand Est

Siège du Conseil régional
1 place Adrien Zeller
BP 91006
67070 Strasbourg Cedex
+33 (0)3 88 15 68 67

Hôtel de Région
5 rue de Jéricho
CS 70441
51037 Châlons-en-Champagne Cedex
+33 (0)3 26 70 31 31

Hôtel de Région
place Gabriel Hocquard
CS 81004
57036 Metz Cedex 1
+33 (0)3 87 33 60 00



www.grandest.fr