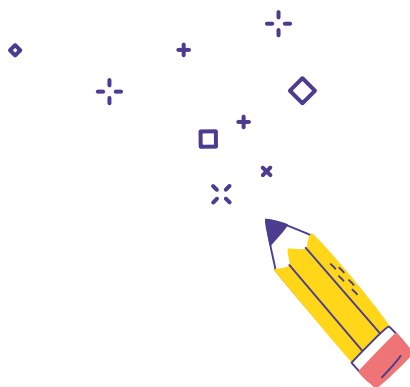


LES DIPLÔMES PROFESSIONNELS APRÈS LA 3^E



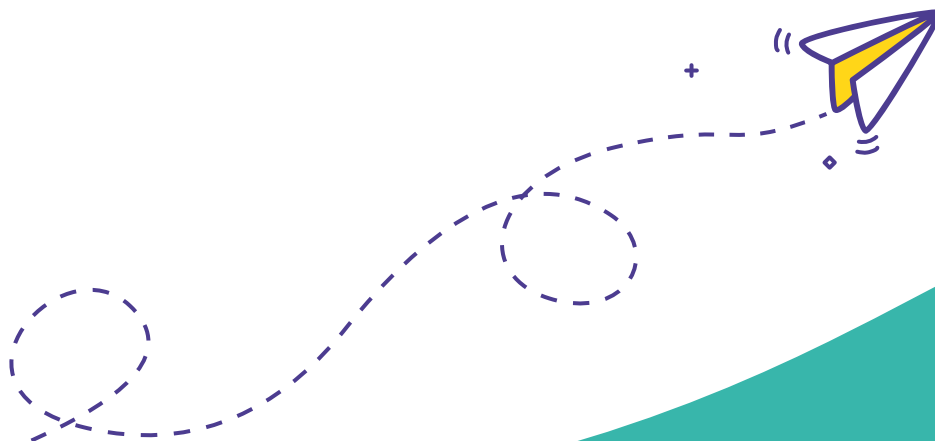
ENVIRONNEMENT EN GRAND EST

Sommaire



ENVIRONNEMENT

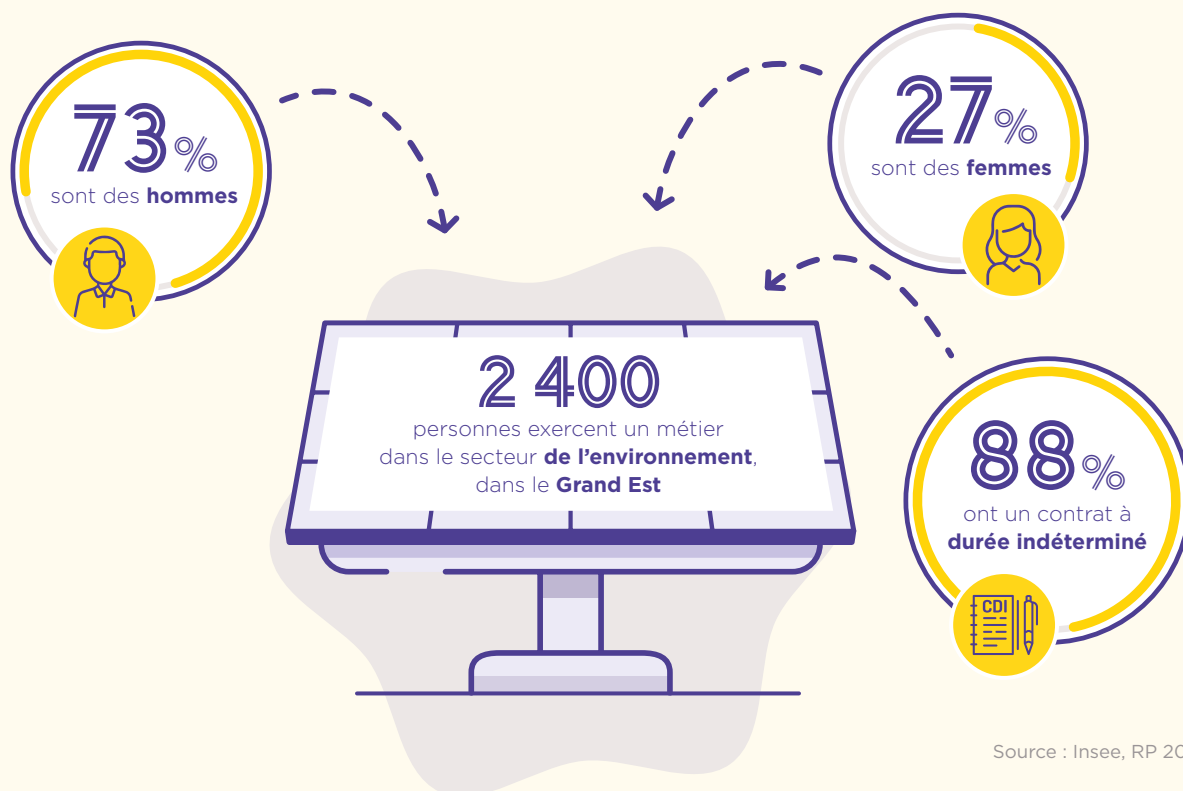
CHIFFRES CLÉS	3
LES DIPLÔMES ET LES LIEUX DE FORMATION EN GRAND EST	5
BAC PRO Gestion des milieux naturels et de la faune	5
BAC PRO Techniques d'interventions sur installations nucléaires	7
PARTIR À LA DÉCOUVERTE	8



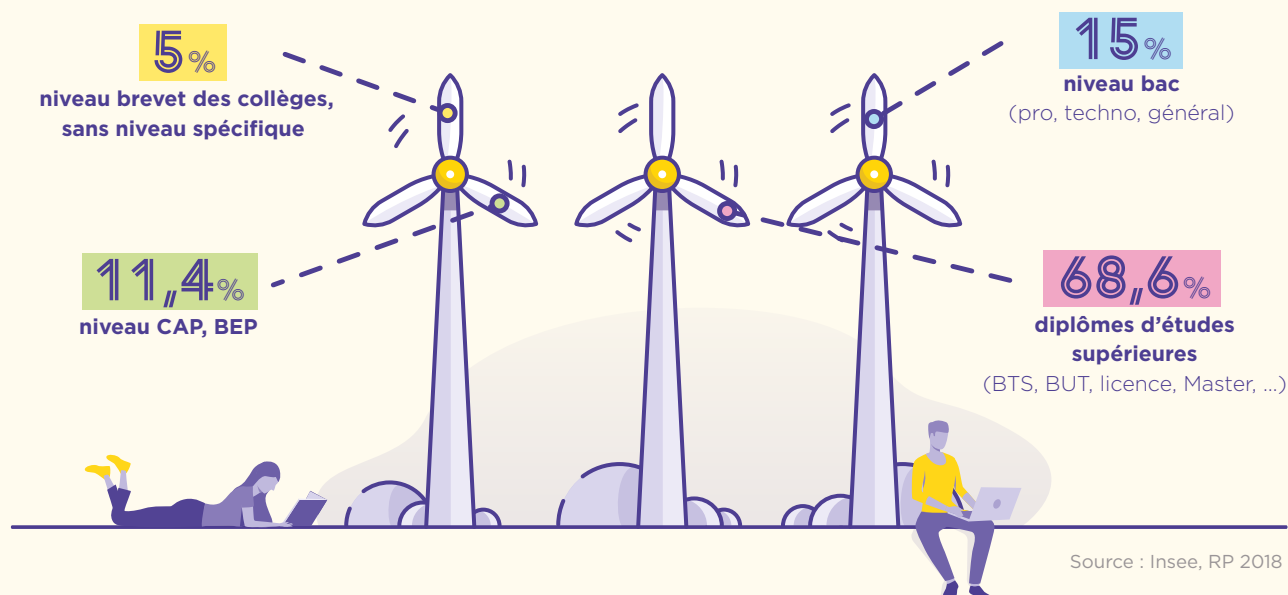
ENVIRONNEMENT

CHIFFRES CLÉS

L'EMPLOI DANS LE SECTEUR...



... ET LE NIVEAU DE DIPLÔME



EN 2020...

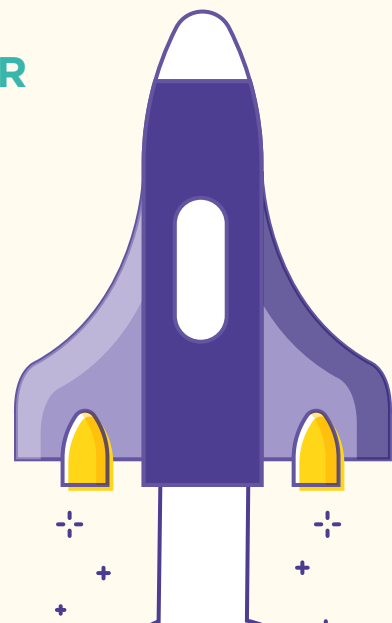
300 jeunes
étaient inscrits en **formation
initiale** (niveau CAP ou Bac)

Source : MENJS - Depp - Rectorat des académies du Grand Est - 2020

DES EXEMPLES DE MÉTIERS DE CE SECTEUR

- 
- ANIMATEUR
SÉCURITÉ-
PRÉVENTION-
ENVIRONNEMENT,
 - TECHNICIEN
DES ESPACES
NATURELS,
 - TECHNICIEN
ÉNERGIES
RENOUVELABLES

Source : Oref Grand Est



LES PERSPECTIVES D'ÉVOLUTIONS

Les **métiers de l'environnement** sont de plus en plus nombreux et variés pour répondre aux enjeux de la transition écologique.

La **prévention et les économies d'énergie** sont notamment les domaines avec de nombreuses créations d'emplois.

Source : Oref Grand Est



LES DIPLÔMES ET LES LIEUX DE FORMATION EN GRAND EST

Pour en savoir + sur la voie professionnelle,



consultez le guide « **Les études après la 3e - Cap sur mon avenir** » en téléchargement sur **Orient'Est.fr**.

Source des données : Open data Onisep - extraction du 20/09/2022 / CARIF Grand Est - extraction du 15/01/2023.
NB : L'offre de formation présentée peut encore évoluer.



Si le baccalauréat professionnel peut permettre l'insertion professionnelle, il est également possible pour les élèves qui souhaitent poursuivre leurs études de le faire, soit par un complément de formation, de type mention ou formation complémentaire, soit quand ils en ont les compétences dans un BTS en concordance avec leur formation antérieure.



Sont listées ici les secondes professionnelles appartenant à une famille de métiers, des secondes professionnelles existent également pour tous les bacs pros mentionnés.

BAC PRO Gestion des milieux naturels et de la faune



Au programme

Le titulaire du bac pro Gestion des milieux naturels et de la faune (GMNF) contribue à la sauvegarde des espaces naturels et à la préservation de la biodiversité. Il occupe un emploi lié à la protection du territoire et à sa valorisation touristique (écotourisme, tourisme de chasse). Il prépare et veille au bon déroulement d'un chantier de mise en valeur du milieu, assure des actions d'animation, de vulgarisation, de promotion de produits régionaux ou d'espèces locales. Il observe de façon permanente l'état écologique de l'environnement et assure certains travaux d'entretien. Il travaille pour un employeur privé ou associatif public, un employeur territorial ou d'État.

Poursuite d'étude : exemple(s) de formation(s) professionnelle(s) possible(s)

- ▷ BTS Aménagements paysagers
- ▷ BTS Aquaculture
- ▷ BTS Gestion et protection de la nature
- ▷ BTS Gestion forestière

Idée(s) métier(s)

Animateur nature, technicien forestier, garde (chasse, pêche, littoral, rivière, parcs nationaux), ...

À savoir

2nde professionnelle agricole famille de **métiers de la nature - jardin - paysage - forêt**



OÙ SE FORMER EN RÉGION GRAND EST ?

▲ apprentissage | ● établissements publics | ■ établissements privés sous contrat

ACADÉMIE DE NANCY-METZ

MEURTHE-ET-MOSELLE

- 54 Malzéville - Lycée agricole Mathieu de Dombasle de Meurthe-et-Moselle

MEUSE

- ▲ 55 Damvillers - Maison familiale rurale (MFR) (alternance sous statut scolaire)

VOSGES

- 88 Roville-aux-Chênes - École d'horticulture et du paysage

ACADÉMIE DE REIMS

ARDENNES

● 08 Saint-Laurent - Lycée agricole du Balcon des Ardennes

AUBE

■ 10 Sainte-Maure- Lycée agricole privé Sainte-Maure

HAUTE-MARNE

■ ▲ 52 Buxières-Lès-Villiers - Maison familiale rurale (MFR)
(alternance sous statut scolaire)

ACADÉMIE DE STRASBOURG

HAUT-RHIN

● 68 Wintzenheim - Lycée agricole du Pflixbourg

BAC PRO Techniques d'interventions sur installations nucléaires



Au programme

Le titulaire de ce bac pro est membre actif d'une équipe opérationnelle intervenant en environnement nucléaire. Les connaissances acquises au cours des 3 années de formation lui permettent de participer à des opérations de logistique nucléaire, de démantèlement d'installations, de maintenance préventive et corrective. Il est aussi capable de participer à la gestion des déchets des industries nucléaires. Ceci dans le cadre des obligations liées à la radioprotection, à la sûreté, à la sécurité et à la qualité en vigueur dans l'industrie nucléaire. Le diplômé dispose de compétences et de connaissances permettant d'occuper les emplois suivants : agent de logistique nucléaire, agent d'intervention et d'exploitation, agent technique, agent d'intervention, agent de démantèlement. Les domaines d'activités sont les entreprises du

secteur de la production nucléaire, les entreprises de fabrication ou d'utilisation de sources radioactives, de produits radio pharmaceutiques ou de générateurs de rayonnements, les organismes chargés d'intervenir en cas d'incident radioactif.

Poursuite d'étude : exemple(s) de formation(s) professionnelle(s) possible(s)

- MC Technicien(ne) en soudage
- MC Technicien(ne) en tuyauterie
- BTS Contrôle des rayonnements ionisants et applications techniques de protection
- BTS Environnement nucléaire

Idée(s) métier(s)

Technicien radioprotection...



OÙ SE FORMER EN RÉGION GRAND EST ?

- établissements publics

ACADÉMIE DE NANCY-METZ

MOSELLE

- 57 Thionville - Lycée des métiers des sciences et des techniques La Briquerie (SEP) - Site la Briquerie

ACADÉMIE DE REIMS

HAUTE-MARNE

- 52 Saint-Dizier - Lycée professionnel Blaise Pascal

PARTIR À LA DÉCOUVERTE



SITE WEB

Les métiers de la biodiversité : Portail de ressources

<http://metiers-biodiversite.fr/>



DÉCOUVERTE MÉTIERS

Dossier spécial « Environnement »

<https://www.onisep.fr/metier/decouvrir-le-monde-professionnel/environnement>



QUIZ

Quiz : Les métiers de l'environnement et du développement durable

<https://www.onisep.fr/metier/decouvrir-le-monde-professionnel/environnement/quiz-les-metiers-de-l-environnement-et-du-developpement-durable>



FORMATION

Et pourquoi pas un bac pro GPPE ?

<https://www.youtube.com/watch?v=H2F71J97jHo>



À CONSULTER ÉGALEMENT

- LES ÉTUDES APRÈS LA 3E : CAP SUR MON AVENIR



NANCY-METZ



REIMS



STRASBOURG



DANS LA MÊME COLLECTION

- ALIMENTATION
- BÂTIMENTS ET TRAVAUX PUBLICS
- INDUSTRIES
- NUMÉRIQUE
- ...

Rendez-vous sur

orientest.fr

**GARDEZ TOUJOURS
UN ŒIL SUR L'INFO !**

www.orientest.fr

Abonnez-vous à notre chaîne Youtube:



ORIENTATION GRAND EST

La Région
Grand Est

Siège du Conseil régional
1 place Adrien Zeller
BP 91006
67070 Strasbourg Cedex
+33 (0)3 88 15 68 67

Hôtel de Région
5 rue de Jéricho
CS 70441
51037 Châlons-en-Champagne Cedex
+33 (0)3 26 70 31 31

Hôtel de Région
place Gabriel Hocquard
CS 81004
57036 Metz Cedex 1
+33 (0)3 87 33 60 00



www.grandest.fr